

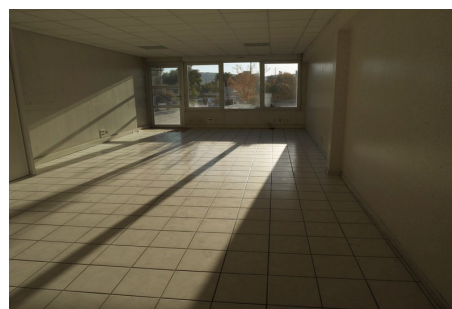
**3 335 € / mois****Professionnel locaux****Prestations :**

Ascenseur, Immeuble collectif, Interphone

**Locaux 682 Woippy**

A LOUER secteur METZ-WOIPPY 300m<sup>2</sup> de locaux professionnels, bureaux, professions libérales, activités commerciales... Dans un ensemble immobilier composé de 3 lots, avec ses parkings privatifs, cet espace est composé actuellement de 12 bureaux individuels CLIMATISES, 1 salle de réunion, 2 sanitaires (accès PMR)... Accès par ascenseur ou escaliers au 1er étage, terrasse extérieure, très lumineux, ces locaux peuvent évoluer suivant les besoins. ARRET METTIS A PROXIMITE IMMEDIATE. 12 stationnements privatifs. Dépôt de garantie: 2 termes de loyers. Honoraires à charge Preneur de bail: 15% H.T. du montant des loyers annuels HT et HC de 1 année pleine, comprenant: les visites, la rédaction du bail et de l'état des lieux d'entrée (sauf convention autre avec les parties). Les loyers, charges et honoraires sont exprimés en Hors Taxes. TVA 20% en sus.

Document non contractuel - 14/12/2025

**Jama Immobilier** - 1 rue des Huilliers - 57000 Metz

T. 03 87 76 16 34 - P. 06 19 14 00 26 - jama.immo@wanadoo.fr - www.jamaimmobilier.com

RCS Metz B 343 577 557 - Code NAF 6810z - SIRET 343 577 557 00022 - Document non contractuel